

Tirez profit des petits travaux avec des délais d'exécution plus courts.



# La presse Xerox® Versant® 4100 intelligente, polyvalente et rentable.

Toujours en phase avec vous et vos besoins : la presse la plus intelligente et la plus polyvalente que vous puissiez acheter.

La marque Versant est basée sur l'intelligence, mais croirez-vous qu'elle est devenue encore plus intelligente ?

Sur le marché actuel de l'impression, le succès est synonyme d'adaptation. Vous vous adaptez. Vos concurrents s'adaptent. Et Versant s'adapte pour rester en phase.

Les bénéfices de la production moyenne étaient généralement basés sur le volume. Et bien sûr, c'est toujours une partie importante de l'équation, dans la plupart des cas. Toutefois, si vous cherchez un moyen de tirer le meilleur profit des petits tirages, avec des délais d'exécution plus courts, tout en étant capable de sprinter selon les exigences, nous avons créé la presse que vous attendez.

## BONJOUR, VERSANT.

Nous avons réinventé notre presse de pointe pour les tirages moyens, avec une automatisation encore plus intelligente pour assurer un contrôle qualité pratiquement sans contact, et des options d'application étendues avec la possibilité d'imprimer sur des supports allant jusqu'à 400 g/m<sup>2</sup>\* et des feuilles XLS jusqu'à 1,2 m (47,2 po).



## LA PRESSE COMPLÈTE.

Vous bénéficierez de vitesses d'impression allant jusqu'à 100 ppm sans rien sacrifier de la qualité des images. Chargez des enveloppes et imprimez sur des formats aussi petits que 98 x 146 mm (3,9 x 5,7 po) à 330 mm x 1,2 m (13 x 47,2 po). Étiquettes, languettes et substrats spéciaux tels que synthétiques, polyesters, transparents vinyles, papier de transfert et supports magnétiques. De plus, vous aurez le mariage parfait entre des capacités validées et éprouvées et les dernières technologies Xerox :



Simplifiez et automatisez des tâches chronophages telles que l'alignement de l'image sur le support, l'uniformité de la densité, l'étalonnage des couleurs, la définition des profils et plus encore avec Easy System Check, grâce aux technologies Vérification du moteur EZ et Vérification des couleurs EZ de Xerox® avec notre image pleine largeur (FWA).



Avec une incroyable résolution Ultra HD de 2 400 x 2 400 ppp et un rendu RIP 10 bits, la qualité du Toner EA de Xerox® est toujours une référence pour l'industrie.



Des options d'alimentation et de finition en ligne robustes pour une large gamme d'applications, allant de l'alimentation XLS pour une plus grande productivité sur les feuilles XLS, aux options de finition allant des simples plis et agrafes, aux cahiers à fond perdu, bords carrés, rognés sur mesure pour répondre aux diverses demandes des clients.



Le tout nouveau logiciel PredictPrint Media Manager de Xerox® apporte une puissante gestion des supports, basée dans le cloud.

# Notre logiciel exclusif Xerox® PredictPrint Media Manager révolutionne la configuration et l'optimisation de la presse.

Notre logiciel exclusif Xerox® PredictPrint Media Manager révolutionne la configuration et l'optimisation de la presse.

## UNE GESTION PLUS INTELLIGENTE DES SUPPORTS COMMENCE PAR UNE SIMPLE NUMÉRISATION.

Nous avons trouvé une nouvelle approche pour dynamiser vos impressions... et vos bénéfices. Soutenu par des données du cloud, des sources participatives, une puissante intelligence artificielle (IA), l'assistant de stockage PredictPrint facilite l'optimisation de la presse Versant 4100, avec une grande simplification du processus d'identification des supports par balayage avant chargement.

## BALAYEZ. CHARGEZ. PARTEZ.

Auparavant, vous deviez deviner et modifier manuellement plusieurs paramètres pour optimiser la qualité de l'image. Le logiciel PredictPrint Media Manager change tout cela. N'importe quel utilisateur peut rapidement, et correctement, effectuer les ajustements nécessaires et spécifiques à des supports, en quelques étapes faciles.

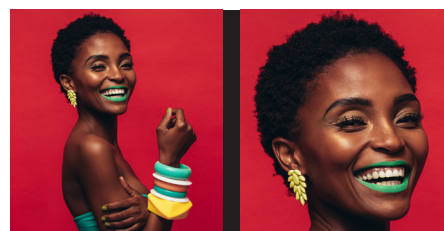
Il vous suffit de balayer le code-barres du support souhaité, de le charger dans un bac ou un chargeur et de suivre brièvement l'assistant PredictPrint simple pour réaliser l'impression automatisée parfaite.

PredictPrint s'intègre au dispositif pleine largeur de la Versant pour ajuster l'alignement, le transfert d'images et plus encore – y compris l'étalonnage des couleurs et le profilage – en s'appuyant sur un référentiel de nombreux paramètres disponibles dans le cloud. PredictPrint collecte et assimile des données réelles provenant d'autres utilisateurs de la Versant afin d'affiner continuellement les paramètres des supports, pour offrir une gestion toujours plus rapide et plus facile.

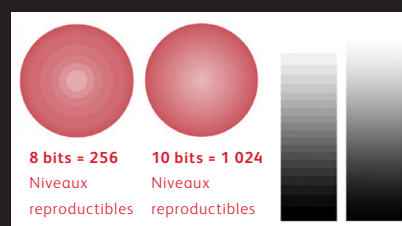
## SURVEILLEZ, MESUREZ, GÉREZ ET AMÉLIOREZ LA PRODUCTIVITÉ DU PARC GRÂCE À NOS OUTILS DE NOUVELLE GÉNÉRATION BASÉS SUR L'IA

**Logiciel Xerox® FreeFlow® Vision :** Une solution web à réseau unique pour visualiser les performances du parc en temps réel.

**Logiciel Xerox® FreeFlow® Vision Connect :** Solution mobile multi-réseau, basée sur le Web, qui visualise les données de performance du parc sur toute une gamme d'indicateurs clés de performance (KPI), sans contraintes géographiques, et fournit des alertes et des mises à jour en temps réel.



La résolution Ultra HD combine un rendu RIP de 1 200 x 1 200 ppp avec une résolution d'impression de 2 400 x 2 400 ppp sur le moteur d'impression. Si d'autres presses sont capables de produire un rendu RIP de 1 200 x 1 200, la presse Versant® met en œuvre la technologie 10 bits pour transmettre les données au moteur d'impression. **C'est quatre fois plus de pixels par page que les autres presses.**



## MAXIMISEZ LES CAPACITÉS DE VOS SUPPORTS.

La presse Versant® 4100 est le type de plateforme d'impression à l'épreuve du temps sur laquelle vous pouvez bâtir une entreprise.

La synthèse parfaite de technologies exclusives, éprouvées dans le monde réel, et de solutions logicielles innovantes, redéfinit ce qu'il est possible d'accomplir en matière d'impression.

## + PLUS

- Gestion supérieure des supports jusqu'à 400 g/m<sup>2</sup> recto verso et possibilité d'imprimer des feuilles XLS jusqu'à 1,2 m / 47,2 po
- Vitesses jusqu'à 100 ppm
- Cycle d'utilisation jusqu'à 1,8 million d'impressions
- Dispositif pleine largeur
- Logiciel PredictPrint Media Manager
- Ultra HD avec Toner EA
- Système de repérage précis en production (PAR)

## + PLUS

- Fusion avancée avec réglages de productivité pour supports mixtes
- Module de refroidissement
- Technologie d'élimination automatique des bourrages
- Détailleur avancé
- Options d'alimentation et de finition robustes
- Productivité, ajustement de couleurs, et automatisation sans précédent
- Xerox® Vision et Xerox® Vision Connect pour la gestion de la production en atelier et en déplacement



# Presse Xerox® Versant® 4100

## VITESSE D'IMPRESSION/ PRODUCTIVITÉ

- Volume d'impression mensuel moyen : Jusqu'à 350 000
- Cycle de service : 1,8 million
- 100 ppm (A4/ 8,5 x 11 po), 52 à 300 g/m<sup>2</sup>
- 80 ppm (A4/ 8,5 x 11 po), de 301 à 400\* g/m<sup>2</sup>

## QUALITÉ D'IMAGE

- VCSEL ROS 2 400 x 2 400 ppp pour des images très nettes, des ombres détaillées et des lumières éclatantes
- Rendu RIP 1 200 x 1 200 x 10 sans sous-échantillonnage pour des performances Ultra HD
- Les trames demi-teintes offrent une résolution plus lisse et nette et de meilleurs dégradés
  - 150, 175, 200, 210, 300, 600 points groupés
  - 150, 200, 300 trames lignées avec rotation
  - Écran stochastique FM

## TECHNOLOGIE

- Le système d'étalonnage automatique Full Width Array (FWA ou image pleine largeur) de la presse et le profilage des supports évitent aux opérateurs des tâches chronophages, tout en assurant une qualité et une productivité améliorées
- Ce système FWA permet d'ajuster parfaitement les alignements recto verso, d'optimiser la couverture et l'homogénéité du toner sur des papiers lisses ou texturés, préservant ainsi l'intégrité de l'image sur toute la page.
- Technologie de résolution ultra-haute définition avec quatre fois plus de pixels que les presses concurrentes
- Technologie PAR (Production Accurate Registration/ repérage précis en production) pour un repérage recto verso précis et constant
- Utilisant l'IA basée sur le cloud, le logiciel PredictPrint Media Manager de Xerox® optimise automatiquement la presse en fonction du support fourni. Sa gestion plus rapide du support sans modification manuelle des réglages essentiels assure la meilleure qualité.
- Dégagement automatique des feuilles pour réduire les temps d'arrêt et améliorer la productivité
- Les commandes de processus en boucle fermée autorisent des réglages de la qualité en temps réel
- Le four à courroie compact offre de meilleures vitesses, des images homogènes, sur des supports mixtes et même à fort grammage
- Le Toner EA à faible point de fusion avec de petites particules uniformes garantit des contours nets et une qualité d'image exceptionnelle
- Les rouleaux à répartition de charge et la technologie de dégagement automatique améliorent la productivité de l'appareil
- Le module de détuilage intelligent évalue la couverture d'encre, le papier et le taux d'humidité pour un résultat aussi plat que possible
- Options de chargement et de finition modulaires pour une configuration polyvalente

- Éléments SMartKit® de Xerox® remplaçables par le client
- Versant est conforme aux normes de sécurité les plus récentes en matière d'équipement informatique, ainsi qu'à la norme de chiffrement des données FIPS 140-2.

## PAPIER

### Formats

- Format maximum : 330 mm x 1,2 m (13 x 47,2 po)
- Feuille standard maximum : 330 x 488 mm (13 x 19,2 po)
- Format minimum : 98 x 146 mm (3,9 x 5,7 po)

### Flexibilité/ grammages

- Impression sur supports couchés, non couchés, enveloppes, intercalaires, polyester/ synthétiques, texturés, colorés, bandeaux, supports personnalisés, et supports mixtes
- 52 à 400 g/m<sup>2</sup> non couché et couché
- 52 à 256 g/m<sup>2</sup> pour les magasins 1-3
- 52 à 400 g/m<sup>2</sup> pour le départ manuel
- 52 à 400 g/m<sup>2</sup> pour MAGCGF
- 52 à 400 g/m<sup>2</sup> pour le magasin grande capacité par aspiration en option

### Capacités/ gestion

- 5 900 feuilles standard (80 g/m<sup>2</sup>)
  - Magasins 1-3 : 550 feuilles chacun, format maximum 330 x 488 mm (13 x 19,2 po), format minimum 139,7 x 182 mm (5,5 x 7,17 po)
  - Départ manuel : 250 feuilles, format maximum 330 x 660,4 mm (13 x 26 po), format minimum 98 x 146 mm (3,9 x 5,7 po)
  - MAGCGF avancé, 2 magasins, 4 000 feuilles, format maximum 330 x 488 mm (13 x 19,2 po), format minimum 98 x 148 mm (3,9 x 5,8 po)
- 9 900 feuilles de 80 g/m<sup>2</sup> au maximum
  - Magasins 1-3 : 1 650 feuilles chacun
  - Départ manuel : 250 feuilles
  - MGCGF double en option, 4 magasins, 8 000 feuilles
  - Double magasin grande capacité XLS par aspiration en option, 6 300 feuilles de 330 x 488 mm (13 x 19,2 po); 700 feuilles 330 x 864 mm (13 x 34 po); 100 feuilles 330 mm x 1,2 m (13 x 47,2 po)
- Repérage sur des feuilles standard :
  - Magasins internes et supports standard de plus de 300 g/m<sup>2</sup>, +/- 1,0 mm
  - Magasin grande capacité grand format avancé/ module grande capacité par aspiration, tous les supports de taille standard de 52 à 300 g/m<sup>2</sup>, +/- 0,5 mm
- Permutation automatique des magasins/ chargement en cours d'impression
- Recto 400\* g/m<sup>2</sup> (Impressions 4/0)
- Recto verso automatique 400 g/m<sup>2</sup> (impressions 4/4)

## OPTIONS DE SERVEUR D'IMPRESSION

- Serveur d'impression Xerox® EX 4100 v2.0 optimisé par Fiery®
- Serveur d'impression EX-P 4100 v2.0 de Xerox® optimisé par Fiery®

## CARACTÉRISTIQUES ÉLECTRIQUES

- Configuration de base : 208-240 VCA, 50/60 Hz, circuit de 30 A (usage exclusif)/ monophasé, NEMA 14-30
- Alimentation électrique supplémentaire exigée pour le serveur d'impression et les périphériques d'alimentation/ de finition :
  - 115 VCA 15 A pour 60 Hz ou 220 VCA pour 50 Hz (hémisphère occidentale)
  - 220-240 VCA, 10 A, 50 Hz (Europe)

## DIMENSIONS/ POIDS DE LA PRESSE DE BASE

- Hauteur : 1 110 mm (44 po)
- Largeur : 2 670 mm (105 po)
- Profondeur : 807 mm (32 po)
- Poids : 1 631 lb (740 kg)

\* Supports figurant sur la liste des substrats testés (TSL) de la presse Versant® 4100 de Xerox®

Pour plus d'informations, rendez-vous sur [www.xerox.fr/fr-fr/impression-numerique/presses-numeriques/xerox-versant-4100](http://www.xerox.fr/fr-fr/impression-numerique/presses-numeriques/xerox-versant-4100).